

OPERATION :

NOM ACQUEREUR :

M.B. MENTHAZ

relatio
immo

LE VALLANDRIN

LOT n°: 206

GO TMA LE: 24/04/23

STOP TMA LE: 30/06/23

CHEQUE OUVERTURE DOSSIER TMA 2006

Transmis le :

DOSSIER TMA ENVOYE LE : 28/04/23

DEMANDE DE TMA RECUE LE : 22/06/23 et 07/03/24

TRANSMIS AU MAITRE D'ŒUVRE D'EXECUTION POUR CHIFFRAGE LE :

TRANSMIS A L'ACQUEREUR POUR VALIDATION LE : 02/05/24

DATE BUTOIR POUR RETOUR VALIDATION LE :

TRANSMIS AU MOE POUR EXECUTION TRAVAUX LE :

DOSSIER:

V2

Je soussigné(e) H. MENTHAZ BERTON souhaite(nt) les modifications suivantes, je joins également le plan électrique avec les annotations signé par mes soins.
Rayer la ligne ci-dessous qui ne correspond pas à votre dossier TMA

1- Je joins un plan cuisiniste qui servira de support lors de la VISITE CLOISON

2- Je ne joins pas de plan cuisiniste et je suis informé(e) qu'aucune demande de modification ne pourra être demandée APRES LE STOP TMA.

Je certifie avoir pris connaissance du contrat travaux modificatifs,

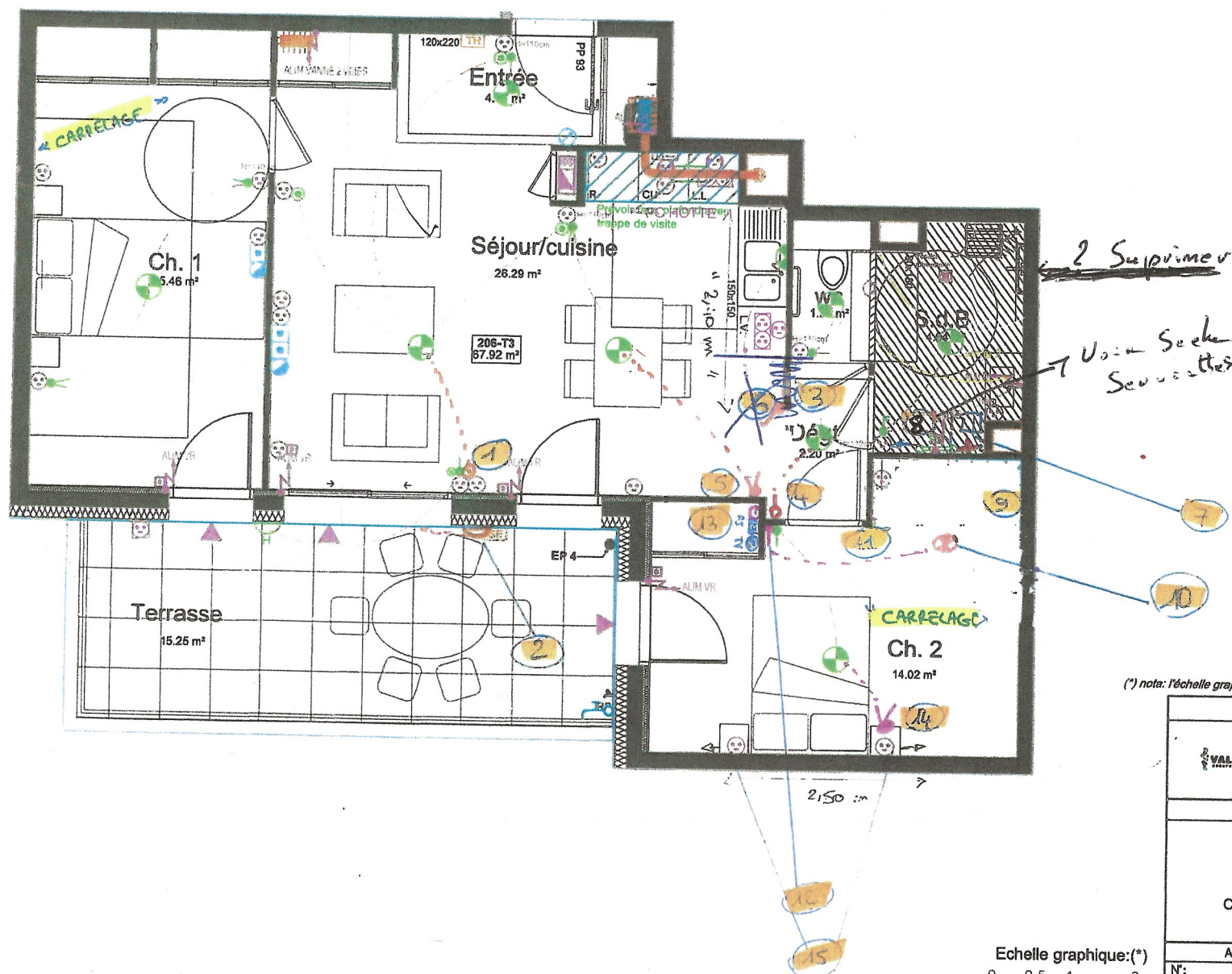
LOCALISATION	LOT ENTREPRISE	REPÈRE PLAN	DEMANDE DE MODIFICATION CONSIGNÉES	Etude de faisabilité- MOE	COLONNE ACQUEREUR A-ACCÉPTE + DATE LA LIGNE TMA	COLONNE ACQUEREUR R-REFUSE + DATE LA LIGNE TMA
SEJOUR	18	1	Création d'un bouton poussoir pour le plafonnier du séjour	A=Accepté technique B=Refusé technique Commentaire Coût de la demande	A	R
TERRASSE	18	2	Création d'une applique vers la sonde (allumage sur le même interr.)	A	A	
CHAMBRE 1 et 2	09 + 10		Remplacement du parquet par du carrelage 45x45	A	A	
DEGAGEMENT	06 + 07	3	Suppression porte, imposte et cloison + rajouter bout de cloison de 60	A	A	
DEGAGEMENT	18	4	Déplacement interrupteur plafonnier	A	A	
SEJOUR / CUISINE	18	5	Déplacement interrupteur va et vient cuisine	A	A	
SEJOUR / CUISINE	18	6	Déplacement interrupteur pour applique au dessus évier à déplacer à coté des prises crédences au dessus LV	A	A	
SDB	18+19	7	Création arrivée d'eau EF + évac + prise pour Lave-Linge dans le placard de l'entrée	A	A	
SDB	18	8	Déplacement de la sèche-serveiette comme prévu dans le plan initial	(A)	A	
SDE	18 + 19	9	Supprimer tous les équipements (bac, meuble vasque, sèche serviette)	A	A	
SDE	18	10	Déplacer l'applique en plafonnier (on garde la prise haute mais la déplacer à 10 cm du bout de cloison)	A	A	
SDE	07	11	Suppression cloison	A	A	
CHAMBRE 2	18	12	Déplacement de l'interrupteur SDE à l'entrée de la chambre 2	A	A	
CHAMBRE 2	18	13	Création TV + déplacement prise 16A et RJ45 à hauteur de 1.50 m dans le placard	A	A	
CHAMBRE 2	18	14	Création interrupteur va et vient au dessus prise 16A tête de lit	A	A	
CHAMBRE 2	18	15	Déplacer les prises tête de lit (il faut impérativement une distance de 2,50 m)	A	A	
CUISINE	06+07+18+19	CF PLAN	Voir plan cuisiniste Version date' du 16/05/24	A	A	
GARAGE	18+13	n°7	Installation d'une porte à l'entrée du garage et motorisation de la porte (motorisation d'une porte sectionnelle)	(A)	A	
CELLIER	18	n°8	Création d'une prise 16A	n	A	
	18		Prise en charge TMA MEG	A	A	
	06+07	16	Remplacement de la porte de base par une porte à gauchage		A	
CASE Acquéreur > Signature n°1 : Approbation de la demande de TMA le : <u>16/05/24</u> Signature précédée				Montant Total HT des demandes travaux	2 503,96 €	
CASE Acquéreur > Signature n°2 : Accord définitif du devis de la demande de TMA le : <u>16/05/24</u> Signature précédée de la mention "Bon pour accord"				Honoraires 20% (expliqué dans votre contrat TMA)	500,79 €	
A la Signature n°2, l'acquéreur et conformément à la demande TMA a procédé au règlement, par chèque, à l'ordre de l'IMMOBILIERE VALRIM, correspondant au montant TTC restant à régler le :				TVA 20%	600,95 €	
				Montant TTC restant à régler	3 605,70 €	

Je confirme que les dimensions du placard qui doit recevoir le lave-linge (40x65) sont suffisantes.

le 16/05/24 M. MEG

V2

Emplacement et dimension Bac à lèche



LEGENDE FLUIDE

- TABLEAU D'ABONNE
- BP SONNIFRE
- PRISE RJ45
- PRISE TV
- VIDEOPHONE
- MASSE
- SECHE-SERVETTE ELECTRIQUE
- LUMINAIRE / HUBLOT ETANCHE
- DOUILLE BOUT DE FIL AU PLAFOND
- DOUILLE BOUT DE FIL EN APPLIQUE
- INTER SIMPLE ALLUMAGE
- INTER VA ET VIENT
- INTER DOUBLE ALLUMAGE
- INTER SIMPLE ALLUMAGE LUMINEUX
- BOUTON POUSSOIR
- PC 2*10/16A+T
- PC 2*20A+T SPECIALISEE
- PC 2*10/16A+T ETANCHE
- ALIMENTATION(S) DIVERSE
- SC CUISSON 2*32A+T
- PC DOUBLE A H=110cm
- BOUCHE VMC
- ENTREE D'AIR
- NOURRICE CHAUFFAGE
- NOURRICE SANITAIRE
- ROBINET DE PUIPAGE
- CHAUDIERE
- RESEAU
- SOMME EXTERIEUR

(*) nota: l'échelle graphique est au format 1/50° pour l'impression au format A3

MAITRE D'OUVRAGE	
24, rue Joseph Marie-Jacquard 38500 VOIRON	
OPERATION	
LE VALLANDRIN 13 RUE DES HALLES 38590 SAINT-ETIENNE-DE-SAINT-GEOIRE Construction de 21 logements collectifs et locaux d'activités	
APPARTEMENT	DATE:
N°: 206	20/03/2023
TYPLOGIE: T3	
NIVEAU: NIVEAU R+2	

Echelle graphique: (*)
0 0.5 1 2m